



EXTRAIT DU RÉPERTOIRE | THÈME 6

**RÉPERTOIRE DE
PRATIQUES DE GESTION
INNOVANTES**
POUR LE PERSONNEL AUX ÉTUDES

6



**PROGRAMME
DE RECONNAISSANCE
ET DE RÉCOMPENSE**

Avec la participation financière de :

Québec 

CRÉPAS
CONSEIL RÉGIONAL DE PRÉVENTION
DE L'ABANDON SCOLAIRE
SAGUENAY-LAC-SAINT-JEAN



RÉDACTION *

- Marie-Christine Simard, professionnelle en intervention, Conseil régional de prévention de l'abandon scolaire (CRÉPAS) du Saguenay-Lac-Saint-Jean et chargée du projet « Engagés pour les jeunes au travail (EJT) et le personnel en formation continue »
- Shirley Claveau, professionnelle en valorisation des connaissances, CRÉPAS
- Marie-Eve Gauthier, conseillère en conciliation études-travail, projet EJT
- Alexandre Maltais, conseiller en conciliation études-travail, projet EJT

RÉVISION DU CONTENU ET CONCEPTION GRAPHIQUE

- Anne-Lise Minier, coordonnatrice des communications, CRÉPAS
- Évelyne Tremblay, adjointe administrative, CRÉPAS

NOTE MÉTHODOLOGIQUE

Cet extrait du répertoire a été élaboré à partir d'une démarche de collecte d'information diversifiée, comprenant notamment des consultations auprès d'employeurs ainsi que la prise en compte de pratiques et d'idées issues de sources informelles. Les contenus ont été entièrement reformulés, structurés et adaptés afin de proposer des fiches originales, en cohérence avec les réalités des milieux et les objectifs de valorisation des pratiques de gestion favorables aux personnes aux études.

* L'utilisation d'un outil d'intelligence artificielle générative a contribué à la formulation préliminaire de certaines sections. Tout le contenu a été vérifié, corrigé et validé par les personnes responsables de la rédaction afin d'en assurer l'exactitude, la cohérence et la conformité avec les orientations et normes du CRÉPAS.

MISE EN CONTEXTE

La gestion des jeunes aux études présente des défis uniques, mais aussi des occasions de créer un environnement de travail flexible et stimulant. Ce **répertoire** de pratiques de gestion innovantes pour le personnel aux études est issu d'un projet mené par le Conseil régional de prévention scolaire (CRÉPAS) du Saguenay-Lac-Saint-Jean, grâce au soutien financier du gouvernement du Québec, de 2024 à 2026.

Cette initiative, intitulée **Engagés pour les jeunes au travail et le personnel en formation continue**, visait à outiller concrètement les employeurs pour adapter leurs pratiques de gestion aux réalités des personnes aux études, tout en contribuant à la persévérance scolaire, à la diplomation et au développement des compétences.

Au total, 31 organisations représentant plus de 127 milieux de travail ont pris part au projet. En collaboration avec ces organisations, **58 pratiques de gestion innovantes** ont été développées, touchant notamment l'accueil et l'intégration en emploi des jeunes aux études, la gestion des horaires en période d'examens ou de stages, la reconnaissance de l'effort scolaire, le soutien à la motivation et la communication intergénérationnelle.

Un comité d'experts en éducation, en ressources humaines et en développement des jeunes a assuré l'efficacité et la durabilité des pratiques, garantissant des résultats concrets pour les employeurs et les jeunes en emploi de la région.

Les pratiques retenues visent à créer une approche équilibrante du travail et des études qui répond aux besoins actuels des jeunes et des employeurs. Leur organisation progressive permet une prise en charge complète des personnes aux études, de leur intégration à leur bien-être, en passant par leur développement et leur reconnaissance.

Note : Ces pratiques peuvent s'appliquer à des jeunes au travail, mais aussi à toute personne en emploi qui poursuit des études en alternance.



« LES GENS ÉTAIENT PLUS MOTIVÉS À VENIR AU TRAVAIL, PLUS MOTIVÉS À REMPLACER. »

UN EMPLOYEUR PARTICIPANT AU PROJET « ENGAGÉS POUR LES JEUNES AU TRAVAIL ET LE PERSONNEL EN FORMATION CONTINUE »



Téléchargez le répertoire complet crepas.qc.ca



THÈME 6

PROGRAMME DE RECONNAISSANCE ET DE RÉCOMPENSE

Pratiques qui valorisent les efforts scolaires et professionnels des jeunes en emploi, en renforçant leur motivation et leur engagement.

Les pratiques présentées dans ce document sont tirées du **Répertoire de pratiques de gestion innovantes pour le personnel aux études** (CRÉPAS, 2026) développé dans le cadre du projet **Engagés pour les jeunes aux études et les travailleurs en formation continue**.

Elles mettent en lumière différentes façons de valoriser les jeunes et les adultes aux études en reconnaissant leurs efforts, leurs progrès et leur contribution au sein du milieu de travail. Reconnaître les efforts et les réussites contribue à renforcer leur motivation, leur sentiment d'appartenance et leur engagement envers leurs études et leur travail.

Découvrez les **6 autres thèmes** du répertoire de pratiques de gestion innovantes pour le personnel aux études :

ENGAGÉS pour les **Jeunes** - TRAVAIL

1

INTÉGRATION D'UN NOUVEL EMPLOYÉ ET DÉVELOPPEMENT D'UN SENTIMENT D'APPARTENANCE

ENGAGÉS pour les **Jeunes** - TRAVAIL

2

GESTION INCLUSIVE

ENGAGÉS pour les **Jeunes** - TRAVAIL

3

FLEXIBILITÉ DE L'HORAIRE ET DE L'ENVIRONNEMENT DE TRAVAIL

ENGAGÉS pour les **Jeunes** - TRAVAIL

4

FORMATION ET DÉVELOPPEMENT

ENGAGÉS pour les **Jeunes** - TRAVAIL

5

ÉVALUATION ET RÉTROACTION RÉGULIÈRES

ENGAGÉS pour les **Jeunes** - TRAVAIL

7

PROMOTION DE LA SANTÉ ET SÉCURITÉ PHYSIQUE ET PSYCHOLOGIQUE



PROGRAMME DE RECONNAISSANCE ET DE RÉCOMPENSE

Pratiques qui valorisent les efforts scolaires et professionnels des jeunes en emploi, en renforçant leur motivation et leur engagement.

- | | |
|----------------|--|
| Pratique N° 41 | Reconnaissance des réussites scolaires |
| Pratique N° 42 | Offrir une bourse d'études |
| Pratique N° 43 | Reconnaissance des efforts et des résultats d'équipe |
| Pratique N° 44 | Offrir un montant à la rentrée scolaire pour le matériel |
| Pratique N° 45 | Programme de valorisation de l'ancienneté |
| Pratique N° 46 | Défis Top-Chrono |
| Pratique N° 47 | Coup de chapeau à ceux qui répondent « présent » |
| Pratique N° 48 | Gagner des privilèges par l'engagement |

PRATIQUE DE GESTION INNOVANTE N° 41

RECONNAISSANCE DES RÉUSSITES SCOLAIRES

ENGAGÉS pour les
Jeunes
du TRAVAIL

Il s'agit de valoriser les succès scolaires et les efforts de persévérance des jeunes en emploi par un programme de reconnaissance continu. Cela peut prendre la forme de félicitations en réunion d'équipe, de mentions spéciales, de cartes-cadeaux ou encore d'un concours de persévérance organisé à chaque session. En complément, les gestionnaires peuvent encourager les nominations entre collègues afin de souligner les efforts ou la progression scolaire d'un pair. Ce type de reconnaissance renforce le sentiment d'appartenance, la motivation et la culture de soutien mutuel au sein de l'équipe.

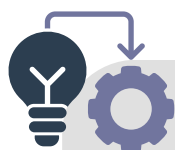
L'**objectif** est d'encourager les jeunes à persévérer dans leurs études en valorisant leurs réussites scolaires, tout en renforçant la culture de reconnaissance au sein de l'organisation.



Conseils pratiques



- Annoncez les initiatives dès le début de la session pour encourager la participation.
- Fournissez des exemples concrets de réussites à valoriser pour guider les nominations.
- Intégrez la reconnaissance dans des moments informels, comme les pauses ou les remises d'horaire, pour plus de spontanéité.



Étapes de mise en œuvre

- Profitez des réunions d'équipe pour souligner les bons résultats scolaires de votre personnel aux études.
- Chaque fin de session, organisez un concours interne de persévérance scolaire. Les jeunes peuvent soumettre leur parcours ou être proposés par leurs collègues et les gagnants reçoivent une carte-cadeau.
- Mettez une boîte à nominations à la disposition du personnel dans la salle de repos, permettant à chacun de proposer un collègue pour son engagement scolaire.
- Présentez, chaque mois, les personnes dont l'effort ou la réussite scolaire a été souligné par l'équipe sur un tableau d'affichage intitulé « Mur de la persévérance ».



Des obstacles? Des solutions!

Manque de participation ou d'intérêt :

- Rappelez régulièrement les initiatives et invitez les gestionnaires à en parler au sein de leurs équipes.

Nomination peu fréquente ou redondante :

- Proposez des critères simples (ex. : amélioration scolaire, efforts malgré un horaire chargé) pour diversifier les reconnaissances.

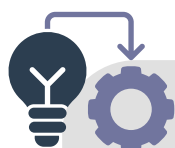
PRATIQUE DE GESTION INNOVANTE N° 42

OFFRIR UNE BOURSE D'ÉTUDES

ENGAGÉS pour les
Jeunes
du TRAVAIL

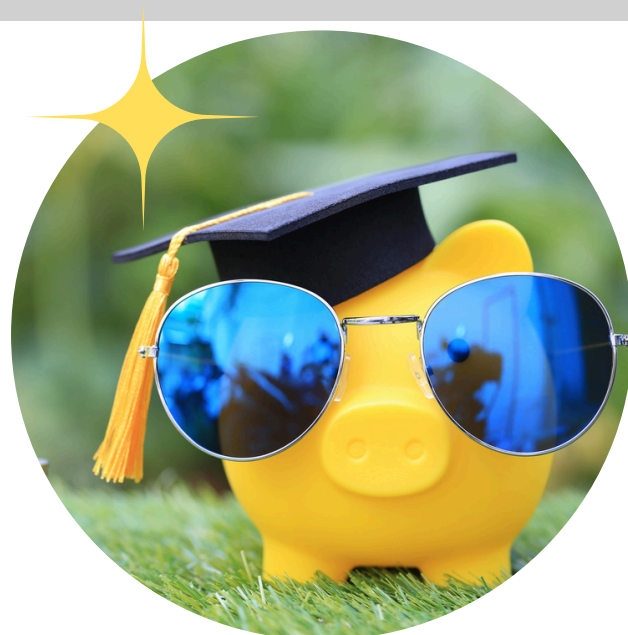
Il s'agit de proposer une bourse d'études pour les personnes aux études lorsqu'elles obtiennent leur diplôme, afin de reconnaître leur persévérance et leur succès scolaire.

L'**objectif** est de motiver les jeunes à obtenir leur diplôme et de valoriser l'importance de l'éducation.



Étapes de mise en œuvre

- Mettez en place un programme de bourses accessible aux personnes étudiantes diplômées.
- Communiquez les critères d'éligibilité de la bourse dans l'entreprise, et organisez un événement de remise des bourses pour valoriser publiquement les personnes diplômées.



Conseils pratiques



- Proposez plusieurs bourses en fonction du nombre de personnes diplômées.
- Célébrez la remise des bourses lors d'un événement d'entreprise pour souligner l'importance de l'éducation.

Des obstacles?
Des solutions!

Budget limité pour les bourses :

- Offrez des bourses symboliques ou des récompenses non monétaires, telles que des lettres de recommandation ou des perspectives de carrière.

Avec la participation financière de :

Québec

CRÉPAS
CONSEIL RÉGIONAL DE PRÉVENTION
DE L'ABANDON SCOLAIRE
SAGUENAY-LAC-SAINT-JEAN

PRATIQUE DE GESTION INNOVANTE N° 43

RECONNAISSANCE DES EFFORTS ET DES RÉSULTATS D'ÉQUIPE

ENGAGÉS pour les
Jeunes
du TRAVAIL

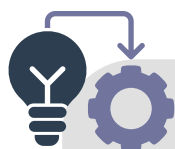
Il s'agit de mettre en place des gestes simples et concrets pour souligner les efforts collectifs et les réussites d'équipe. Cela peut passer par des pauses symboliques, des activités rassembleuses ou des moments de reconnaissance partagés après des périodes plus intenses. L'objectif est de renforcer la cohésion, d'encourager la collaboration et de maintenir un climat de travail positif et mobilisateur.

L'**objectif** est de motiver et de renforcer la cohésion de l'équipe en valorisant les efforts et les succès, grâce à des moments de détente et de convivialité partagés.



Conseils pratiques

- Impliquez l'équipe dans le choix des formes de reconnaissance afin qu'elles soient bien accueillies.
- Restez cohérent dans la fréquence et la signification des gestes pour maintenir leur effet.
- Variez les initiatives selon les contextes : un moment calme peut avoir autant de retombées qu'un événement festif.



Étapes de mise en œuvre

- Remerciez l'équipe après une période de fort achalandage en offrant, par exemple, une boîte de muffins après le « Black friday », un souper pizza après une période très occupée, etc.
- Lorsqu'un projet est complété, organisez une activité d'équipe (pause prolongée, moment de détente ou repas d'équipe) pour souligner la contribution de chacun.
- Organisez un moment de reconnaissance chaque vendredi, où le gestionnaire remercie l'équipe pour ses efforts et souligne quelques bons coups de la semaine.



Des obstacles? Des solutions!

Difficile de rassembler tout le monde en même temps :

- Prévoyez des initiatives flexibles (affichage, remerciement écrit, activité sur plusieurs quarts) pour inclure tout le monde.

Risque que la reconnaissance devienne routinière :

- Alternez les types d'actions, valorisez différents aspects du travail d'équipe (entraide, constance, innovation).

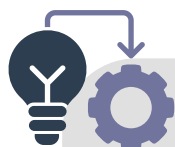
PRATIQUE DE GESTION INNOVANTE N° 44

OFFRIR UN MONTANT À LA RENTRÉE SCOLAIRE POUR LE MATÉRIEL

ENGAGÉS pour les
Jeunes
du TRAVAIL

Il s'agit d'accorder un montant forfaitaire aux jeunes de votre organisation aux études, au moment de la rentrée scolaire, pour les aider à acheter le matériel nécessaire à leurs études, les soutenant ainsi dans leurs dépenses liées à l'éducation.

L'**objectif** est d'encourager la persévérance scolaire en leur offrant un soutien financier pour leurs achats de matériel scolaire, allégeant ainsi leur fardeau financier.



Étapes de mise en œuvre

- Informez les jeunes aux études de la disponibilité de cette aide avant la rentrée scolaire pour leur permettre de s'y préparer.
- Établissez les conditions pour bénéficier de cette aide, par exemple en l'offrant à tous ou en fonction d'un seuil de revenus.
- Distribuez le montant avant le début de la session, sous forme de bon d'achat ou de virement, pour faciliter son utilisation.

Conseils pratiques



- Offrez cette aide sous forme de bon d'achat ou virement pour plus de simplicité.
- Rappelez cette aide à chaque rentrée scolaire pour vous assurer que les jeunes aux études en bénéficient pleinement.



Des obstacles? Des solutions!

Budget limité pour offrir cette aide à tous les jeunes à votre emploi :

- Proposez cette aide sous forme de tirage ou répartissez-la en fonction du niveau d'études (première année, fin d'études, etc.) pour maximiser l'utilisation du budget disponible.



Avec la participation financière de :

Québec

CRÉPAS
CONSEIL RÉGIONAL DE PRÉVENTION
DE L'ABANDON SCOLAIRE
SAGUENAY-LAC-SAINT-JEAN

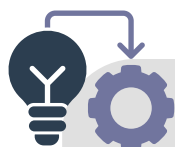
PRATIQUE DE GESTION INNOVANTE N° 45

PROGRAMME DE
VALORISATION DE
L'ANCIENNETÉ

ENGAGÉS pour les
Jeunes
du TRAVAIL

Cette pratique consiste à élaborer un programme structuré pour valoriser et récompenser l'ancienneté des jeunes aux études. Cette initiative permettra de renforcer leur sentiment d'appartenance, d'exprimer de la reconnaissance pour leur engagement et de favoriser la rétention au sein de l'entreprise.

L'**objectif** est d'instaurer un cadre motivant où les jeunes perçoivent une progression et une reconnaissance de leur fidélité, tout en intégrant des avantages qui facilitent leur conciliation études-travail.



Étapes de mise en œuvre

- Réalisez un canevas de plan de développement (objectifs de carrière, forces, compétences et qualités à développer, moyens concrets, etc.).
- Informez les jeunes aux études et vérifiez lesquels souhaitent recevoir un tel accompagnement.
- Effectuez des rencontres avec les volontaires pour rédiger ensemble le plan.
- Aidez-les à mettre en place des moyens pour accomplir leurs objectifs.
- Effectuez des rencontres de suivi quelques fois par année.
- Voici quelques exemples d'avantages :
 - Mention spéciale lors des réunions d'équipe (souligner les anniversaires de service);
 - Carte-cadeau pour un repas ou un produit de l'entreprise;
 - Carte personnalisée pour souligner le bon travail et la fidélité;
 - Distinction affichée sur le lieu de travail;
 - Demi-journée de congé payé supplémentaire pour chaque année de service;
 - Prime d'ancienneté;
 - Petite bourse d'études.



Conseils pratiques



- Réfléchissez bien à la façon d'implanter cette pratique. Souligner l'ancienneté des jeunes aux études, mais pas du personnel permanent pourrait nuire à l'esprit d'équipe.
- Consultez les membres de l'équipe pour identifier les récompenses les plus motivantes et adaptées à leurs besoins.
- Comparez les coûts des mesures aux bénéfices potentiels.
- Communiquez clairement les critères du programme pour garantir une compréhension et une adhésion optimales.

Des obstacles?
Des solutions!

Les incitatifs n'ont pas l'effet escompté :

- Interrogez les jeunes sur ce qui les motiverait davantage à demeurer longtemps dans l'entreprise.

L'entreprise manque de fonds pour financer ces actions :

- Favorisez des mesures à moindre coût ou offrez des produits et services offerts par l'entreprise elle-même.

PRATIQUE DE GESTION INNOVANTE N° 46

DÉFI TOP-CHRONO!



ENGAGÉS pour les
Jeunes
du TRAVAIL

Stimuler l'engagement et le sentiment de fierté des jeunes en emploi par un défi ciblé et dynamique d'une durée d'un mois, proposé chaque trimestre. Ces défis courts et renouvelés régulièrement permettent de maintenir un **haut niveau de motivation** tout au long de l'année, en valorisant des attitudes positives, des comportements professionnels ou des efforts soutenus.

Le Défi Top-Chrono est une initiative qui propose, tous les trois mois, un défi original à relever sur une période de 30 jours. Chaque défi est indépendant du précédent et met en lumière un aspect différent du travail ou de l'attitude attendue : ponctualité, esprit d'équipe, autonomie, rigueur, entraide, etc.

À la fin du mois, les jeunes qui ont relevé le défi peuvent recevoir une reconnaissance simple, participer à un tirage symbolique ou bénéficier d'une mise en valeur spéciale.



Conseils pratiques



- Encouragez les jeunes à proposer des idées de défis futurs pour renforcer leur sentiment d'appropriation.
- Favorisez une diversité de défis pour que chacun puisse s'y reconnaître.
- Mettez l'accent sur la reconnaissance plus que la performance, pour encourager plutôt que comparer.
- Documentez les bons coups et les apprentissages afin d'enrichir les prochaines éditions du défi.



Étapes de mise en œuvre

- Définissez une thématique ou un objectif clair (ex. : ponctualité, entraide, constance, communication).
- Précisez les critères de réussite.
- Désignez une personne responsable de l'animation du défi et du suivi.
- Affichez le défi du mois visuellement (ex. : affiche Défi Top-Chrono – Janvier : zéro retard!).
- Communiquez le défi à l'équipe (rencontre, message, babillard numérique).
- Célébrez les réussites à la fin du mois (petit prix, reconnaissance, tirage).
- Alternez les types de défis pour varier l'expérience (comportement, apprentissage, cohésion).
- Recueillez les impressions et ajustez les prochaines éditions.



Des obstacles? Des solutions!

Si les défis suscitent peu d'intérêt ou passent inaperçus :

- Choisissez des défis plus concrets, motivants et directement liés au quotidien.
- Consultez les jeunes pour connaître leurs préférences et ajustez la formule en conséquence.
- Utilisez un format plus visuel et accrocheur (affiche, image, thème ludique).

Si les récompenses sont jugées insuffisantes :

- Optez pour des formes de reconnaissance symboliques, mais visibles.
- Impliquez votre jeune personnel dans le choix de récompenses simples, mais significatives.

Avec la participation financière de :

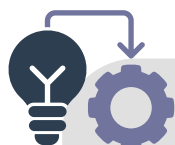
Québec

CRÉPAS
CONSEIL RÉGIONAL DE PRÉVENTION
DE L'ABANDON SCOLAIRE
SAGUENAY-LAC-SAINT-JEAN

PRATIQUE DE GESTION INNOVANTE N° 47

**COUP DE CHAPEAU À CEUX
QUI RÉPONDENT « PRÉSENT »**ENGAGÉS pour les
Jeunes
au TRAVAIL

Valoriser les jeunes en emploi qui acceptent de remplacer un collègue à la dernière minute ou de dépanner en contexte imprévu. En reconnaissant concrètement leur flexibilité, cette pratique soutient la continuité des opérations tout en créant un **climat d'entraide** et de reconnaissance. Elle favorise également une meilleure conciliation études-travail : les jeunes se sentent plus libres de demander un congé pour leurs études, sachant qu'ils auront d'autres occasions de contribuer lorsqu'ils seront disponibles.

**Étapes de mise en œuvre**

- Définissez les situations à valoriser et établissez les critères : remplacement de dernière minute, quart comblé en période critique, disponibilité spontanée lors d'un désistement.
- Choisissez une forme de reconnaissance simple : il peut s'agir d'un mot personnalisé, d'une mention dans une infolettre, d'un petit privilège (tirage mensuel, carte-cadeau symbolique).
- Intégrez la pratique dans les suivis réguliers : lors des rencontres ou des échanges avec les jeunes, prenez un moment pour souligner leur contribution.
- Créez un espace de visibilité : si possible, affichez les bons coups sur un support physique ou numérique (ex. : babillard, intranet, messagerie interne).

**Conseils pratiques**

- Préférez des formes de reconnaissance légères, mais fréquentes, plus mobilisatrices qu'une seule grande récompense annuelle.
- Mettez l'accent sur le volontariat : la reconnaissance doit rester positive, sans pression implicite.
- Utilisez un ton chaleureux et personnalisé dans les messages (ex. : « Merci d'avoir répondu présent vendredi soir, ton aide a vraiment fait la différence. »).

**Des obstacles?
Des solutions!****La reconnaissance est oubliée ou inégale :**

- Prévoyez un moment dans la gestion des horaires ou le suivi des remplacements pour identifier les gestes à valoriser, afin d'assurer une reconnaissance régulière et équitable.

Les jeunes ne perçoivent pas la reconnaissance comme sincère :

- Assurez-vous que les messages sont personnalisés, concrets et transmis rapidement après le geste accompli.



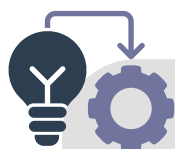
PRATIQUE DE GESTION INNOVANTE N° 48

GAGNER DES PRIVILÈGES PAR L'ENGAGEMENT

ENGAGÉS pour les
Jeunes
du TRAVAIL

Mettre en place un système de privilèges permet de miser sur le renforcement positif pour encourager l'adoption de comportements professionnels attendus. Cette pratique valorise les bons coups au quotidien, tout en créant un effet d'entraînement au sein de l'équipe.

L'**objectif** est d'encourager les jeunes à adopter des comportements positifs et à respecter les règles en instaurant un système de reconnaissance par des privilèges accessibles et valorisants.



Étapes de mise en œuvre

- Définissez clairement les comportements attendus (ponctualité, rigueur, esprit d'équipe, attitude respectueuse) et communiquez-les à toute l'équipe.
- Établissez une liste de privilèges simples, comme choisir son quart en priorité, bénéficier d'une pause prolongée à l'occasion, obtenir un accès privilégié à certains projets ou recevoir une petite récompense symbolique.
- Déterminez les critères pour l'obtention des privilèges (ex. : 10 bons comportements, top 3 des employés durant le mois, etc.).
- Mettez en place un mécanisme d'observation ou de suivi (ex. : fiche, registre partagé par les gestionnaires) pour identifier les jeunes qui se démarquent.
- Affichez ou annoncez régulièrement les personnes qui ont gagné un privilège pour renforcer la reconnaissance.
- Assurez-vous que le système reste inclusif et motivant, sans favoriser les comparaisons négatives ou la compétition excessive.
- Assurez-vous de faire de la rétroaction positive en continu pour éviter la démotivation du personnel.

Conseils pratiques



- Faites des rappels réguliers des comportements valorisés, notamment lors des réunions d'équipe ou dans les communications Messenger.
- Mettez les jeunes à contribution en les invitant à proposer des idées de privilèges motivants.
- Adaptez les privilèges en fonction de l'âge, de la réalité scolaire ou de la situation individuelle.



Des obstacles? Des solutions!


Perception d'iniquité ou sentiment d'exclusion chez les jeunes moins performants :

- Prévoyez des possibilités fréquentes de réinitialiser les comptes (ex. : tous les mois) et offrez des encouragements pour aider chacun à progresser.

CONCLUSION

Le répertoire des pratiques de gestion innovantes permet de personnaliser l'accompagnement des organisations. Plutôt que de prescrire une solution unique, il offre un éventail d'options dans lequel l'employeur choisit ce qui lui convient. Cette approche favorise l'appropriation et augmente les chances de succès des actions implantées.

Ces pratiques de gestion s'inscrivent dans une stratégie visant à créer des environnements de travail favorisant la réussite éducative et professionnelle des jeunes et des personnes en formation continue et en développement des compétences, tout en respectant leur bien-être.



« ILS ONT COMMENCÉ PAR LE MUR DES BRAVOS, ET Ç'A ÉTÉ UN GRAND SUCCÈS. LES EMPLOYÉS ONT VRAIMENT AIMÉ. CELA A PERMIS DE RAPPROCHER NOS VÉTÉRANS ET NOS JEUNES. ON VOYAIT DES JEUNES COMPLIMENTER DES EMPLOYÉS PLUS EXPÉRIMENTÉS, ET L'INVERSE AUSSI. Ç'A CRÉÉ UNE BELLE DYNAMIQUE, BEAUCOUP DE BONNE HUMEUR. » »

Le Saint-Jude

UN EMPLOYEUR PARTICIPANT AU PROJET « ENGAGÉS POUR LES JEUNES AU TRAVAIL ET LE PERSONNEL EN FORMATION CONTINUE »

ENGAGÉS pour les
Jeunes
au TRAVAIL

Avec la participation financière de :

Québec 

CRÉPAS
CONSEIL RÉGIONAL DE PRÉVENTION
DE L'ABANDON SCOLAIRE
SAGUENAY-LAC-SAINT-JEAN