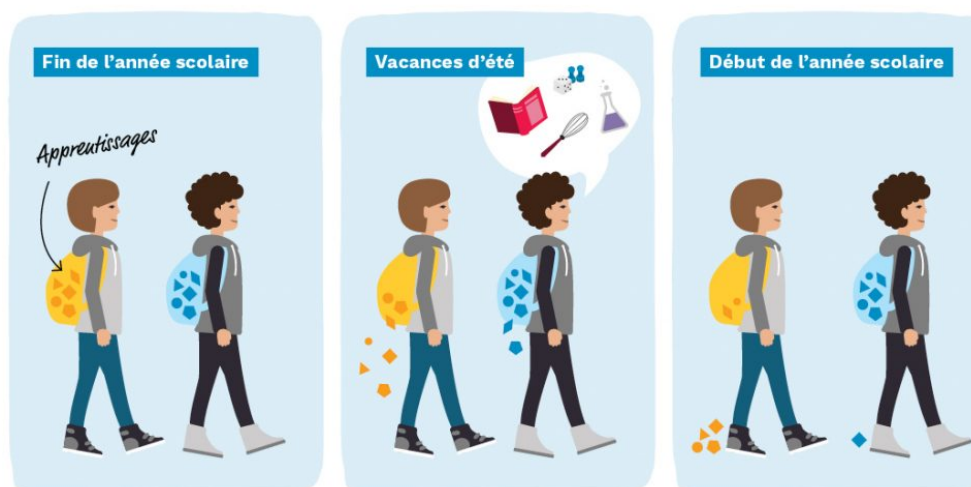


La glissade de l'été, c'est... :

La période estivale représente pour bien des jeunes d'âge scolaire une perte d'acquis au niveau pédagogique. Le manque de contact avec la lecture et l'écriture durant ces deux mois d'été peut avoir un impact important sur le cheminement scolaire de plusieurs jeunes qui se voient reprendre l'année scolaire avec un certain retard plus ou moins facile à rattraper. En offrant des opportunités de contact ludique avec des notions pédagogiques en période estivale, nous pouvons, ensemble, contribuer à diminuer l'effet de cette glissade de l'été et ainsi, soutenir la réussite éducative des jeunes de notre région.

En une image :



<https://www.reseautreussitemontreal.ca/dossiers-thematiques/glissade-de-lete/>

La mesure :

En mai 2021, le ministère de l'Éducation a inclus dans son plan de relance « Pour la réussite éducative : l'éducation au-delà de la pandémie 2021-2022 », une bonification du financement pour deux ans des *Instances régionales de concertation en persévérance scolaire et en réussite éducative*, dont le CRÉPAS, afin que ces dernières agissent sur la « **glissade de l'été** ». Malgré le court délai, des projets ont déjà été expérimentés au SLSJ et au Québec à l'été 2021 et le CRÉPAS souhaite aller plus loin à l'été 2022.

Pour toute question, n'hésitez pas à communiquer avec moi :

Mireille Bouchard

Professionnelle en intervention, Conseil régional de prévention de l'abandon scolaire

T.418-547-2191 p.6188

C. mireillebouchard@cegepjonquiere.ca